

La manera correcta para fijar casi cualquier cosa al techo de metal!

S-5!®

The Right Way!®

CorruBracket 500T PV™

El CorruBracket 500T PV es su solución solar para techos de metal corrugados comunes en los mercados de perfiles métricos y es compatible con una altura de 19-22+ mm y de 76 mm de cresta a cresta

Instalación Rápida con el PVKIT® 2.0

La dimensión desde la parte inferior del perfil del techo hasta el vidrio del módulo es superior a 100 mm, lo que proporciona una altura adicional amplia para la fijación del panel solar. El CorruBracket 500T PV se integra perfectamente con el PVKIT 2.0 para acomodar un sistema FV sin rieles.

La integración de PVKIT también reduce significativamente la logística en el lugar de trabajo, sin la necesidad de un gran medio de transporte de materiales y con un montaje de módulos en techos metálicos sin rieles, lo que resulta en un tiempo de instalación de hasta un 50% más rápido. Todo el herraje de montaje para un sistema de 10kW pesa menos de 15 kg y se puede cargar al techo en una mochila!

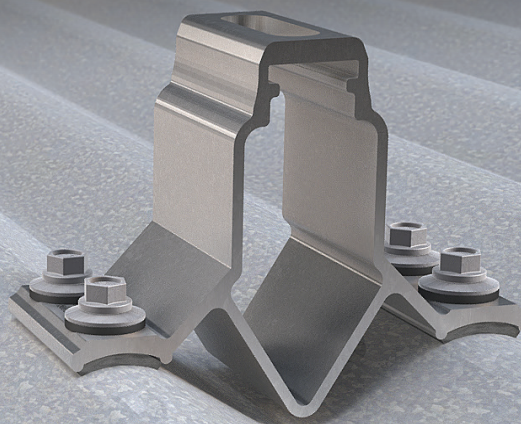
Fijación flexible

Fijado a la cresta de la ondulación, el CorruBracket 500T PV deja el plano de drenaje libre de agujeros para protegerlo de las filtraciones. Este soporte se puede fijar directamente a la lámina metálica y se puede acomodar en cualquier lugar a lo largo de la ondulación, lo que hace que el diseño del módulo sea más flexible.

Sello EPDM = Impermeabilización sin filtración = dura más que la vida útil del techo.

Sin necesidad de aplicar selladores engorrosos, el CorruBracket 500T PV viene con una junta de goma EPDM aplicada en fábrica en la base para lograr una impermeabilidad absoluta.

La configuración en "V" patentada por S-5! de este soporte evita la sobrecompresión de las nervaduras bajo carga y el depósito oculta el EPDM de la exposición, evitando su degradación por los rayos UV.



Características y Beneficios

- Canal abierto para contención / gestión de cables
- El soporte permite que el vidrio se asiente más de 100 mm sobre el valle de ondulado
- Fije el soporte en la lámina solamente, permitiendo la colocación del módulo en cualquier lugar del techo
- El orificio superior ranurado ofrece más de 25 mm de ajustabilidad Este - Oeste
- Serie 6000 AL; Hardware de la serie 300 SS
- Compatible con PVKIT® 2.0
- Sello EPDM aplicado de fábrica para una impermeabilización limpia.
- Depósito de EPDM para protección contra la luz solar dañina y para evitar la compresión excesiva de la impermeabilización.
- Se pueden instalar micro inversores y/u optimizadores.

CorruBracket 500T PV™

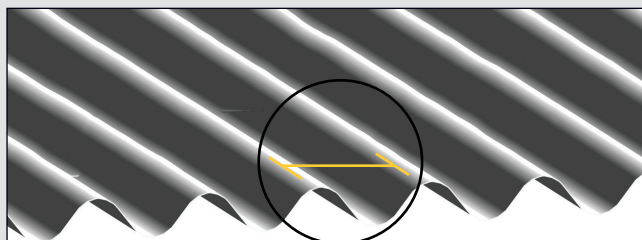


888-825-3432 | www.S-5.com

Puede usar el CorruBracket 500T PV para casi cualquier accesorio necesario en techos de metal corrugado de 19-22 + mm de altura y 76 mm de cresta a cresta. Combine a la perfección con el PVKIT 2.0 para obtener la solución de montaje de módulos solares más rentable para techos corrugados.

El CorruBracket 500T PV es un soporte de fijación estructural de aluminio y es compatible con los materiales metálicos para techos más comunes. Para obtener asistencia de diseño, solicite a su distribuidor o visite www.S-5.com los datos de pruebas de laboratorio independientes que se pueden usar para diseños y aplicaciones de carga crítica. Además, visite nuestro sitio web para obtener más información, incluidos detalles CAD, compatibilidades metalúrgicas y especificaciones. S-5! La fuerza de sujeción no tiene comparación en la industria. S-5! La resistencia de retención probada en la lámina de 0,45 mm es superior a 3,51 kN.

Ejemplo de perfil

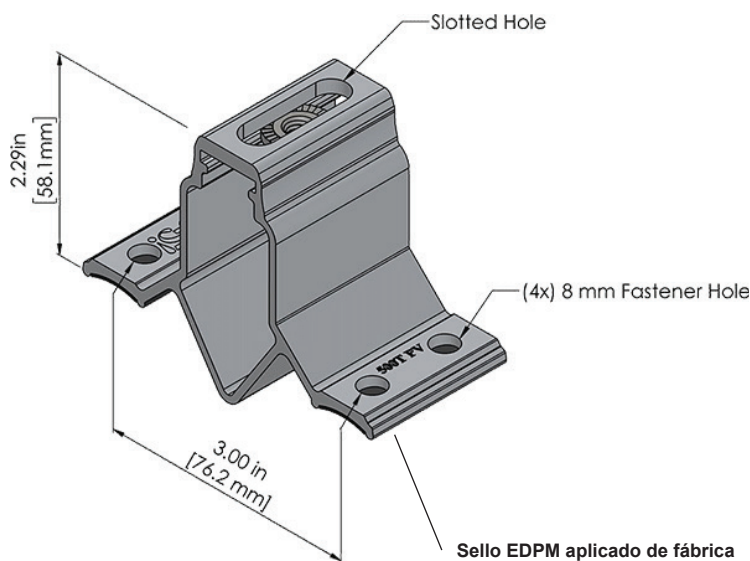


Se adapta a perfiles de 76 mm - Ancho de cresta a cresta

Ejemplos de aplicaciones

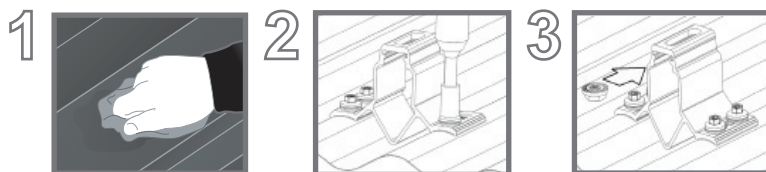


CorruBracket 500T PV™



Tenga en cuenta: Todas las medidas se redondean al primer decimal. Póngase en contacto con su distribuidor para obtener información sobre los requisitos de hardware..

¡La instalación es simple!



- No requiere preparación de la superficie
- Simplemente limpie el exceso de aceite y desechos, alinee y aplique
- Asegure directamente en la cresta del ondulado colocando los tornillos apropiados a través de los agujeros del soporte en la lámina del techo
- CorruBracket 500T PV está montado directamente en la cresta del ondulado, sobre el valle

S-5!® ¡Atención! Por favor, utilice este producto de forma responsable.

Los productos están protegidos por múltiples patentes estadounidenses y extranjeras. Visite el sitio web en www.S-5.com para obtener información completa sobre patentes y marcas comerciales. Consulte el sitio web de S-5! en www.S-5.com para ver los datos publicados sobre las instrucciones de instalación y la resistencia de sujeción.

Copyright 2021 Metal Roof Innovations, Ltd. S-5! products are patent protected. S-5! aggressively protects its patents, trademarks, and copyrights. Version 03262021.

Distribuido por: